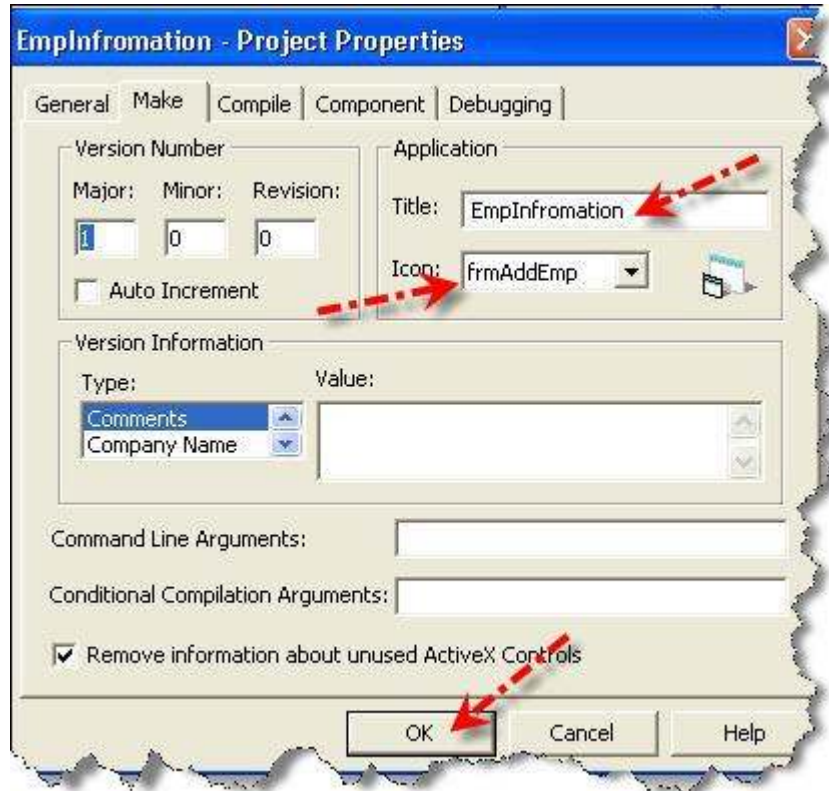


إحفظ المشروع من خلال زر الحفظ **Save** وقم بتجربة المشروع لإظهار الأخطاء وحلّها  
 بعد الإنتهاء من تصحيح الأخطاء ومتابعة البرنامج .. الآن البرنامج إنتهى وتعلّمنا كيف نُصحح  
 الأخطاء .. إذن الخطوة التالية هي :  
 وضع أيقونة للبرنامج .. ولعمل ذلك اتبع الخطوات التالية :

إذهب من القائمة

**Project** → **EmpInfromation Properties**



انتقل إلى التبويب **Make** لاحظ الـ **Icon** هنا يتم التوضيح بأنّ البرنامج سوف يأخذ أيقونة  
 النموذج الذي اسمه " **frmAddEmp** " لكي يجعلها أيقونة البرنامج النهائي  
 اضغط على زر **Ok**

- إذهب إلى نموذج **frmAddEmp** ( إضافة بيانات الموظفين )
- إذهب إلى خصائص النموذج لكي ترى هذه الخاصية **Icon**

